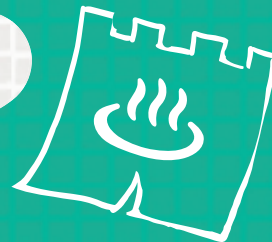
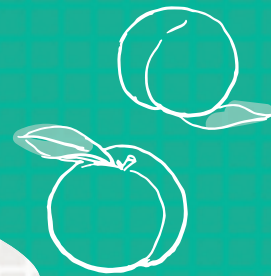


ゆ

湯めぐり
ひらかわ



発行元



一般社団法人平川市観光協会
Hirakawa City Tourist Association

※ 2026年3月現在の情報です。発行後のデータなど変更になっている場合があります。あらかじめご了承ください。

駅から歩いて50秒!の
レトロな温泉銭湯から
森の中にポツンと佇む
秘湯の一軒宿まで

ひらかわ
湯めぐり

尾上地域
p10~p12

碓ヶ関地域
p13~p16

平賀地域
p4~p9



当冊子に掲載している施設は
ホームページでもご覧になれます。



ひらかわ湯めぐり 🔍

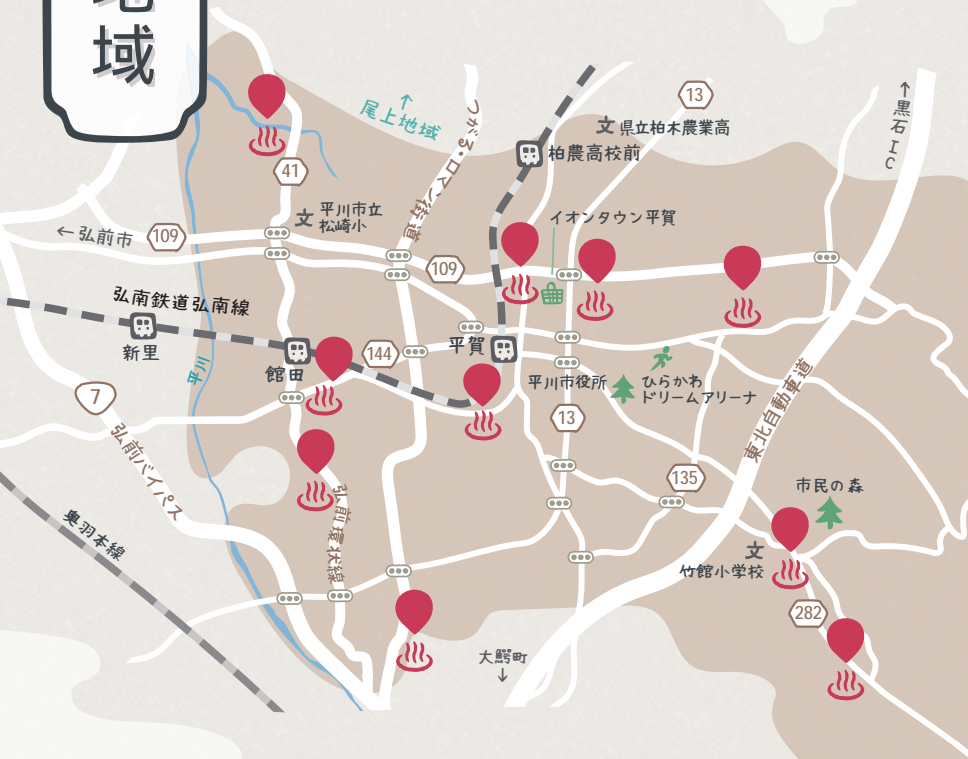
動画で見る
「ひらかわ湯めぐり」



平賀地域



平賀温泉郷と呼ばれ、平川市の中でも最も温泉の数が多い平賀地域。泉質は様々ですが、無色透明で熱めのお湯、湧出量が豊富なため源泉掛け流しの温泉施設が多いことでも知られています。



- 芦毛沢温泉
- 唐竹温泉
- 花の湯
- 館田温泉
- 大坊温泉
- 鷹の羽温泉
- からんころん温泉
- 柏木温泉
- 青森のお宿 ホテルアップランド
- 平賀観光温泉

あしげざわ

芦毛沢温泉



大浴場は天井が高く、開放感を感じる作りになっています。大きな窓から見える景色は壮大で四季折々の自然を眺めて入浴することができます。無色透明のきれいなお湯で源泉掛け流し、湯上がりはしっかりとすべすべになると評判です。熱めの温泉で入浴後も体がポカポカしてくるのを感じます。



泉質 単純温泉

施設 大浴場、家族風呂

営業時間 7:00～21:00（無休）

料金 大人390円/小学生150円/未就学児無料
家族風呂 …… 60分 1,000円

平川市唐竹芦毛沢5



からたけ

唐竹温泉



湧出量が豊富な源泉掛け流しの温泉です。大浴場は円形型で中央に大きな湯口があり、そこから大量のお湯がこれでもか…というくらい流れています。お湯の温度は全体的に熱めで、体の芯から温まる事が出来るため、青森の寒い冬には最適な温泉です。

泉質 弱アルカリ泉（塩化物泉）

施設 大浴場、家族風呂

営業時間 7:00～22:00（不定休）
17:00～22:00（月曜日）

※月曜祝祭日の場合は、通常営業。
火曜日が午後5時から営業。

料金 大人400円/小学生150円/幼児60円
家族風呂 …… 60分 1,100円

平川市唐竹川原田4-3





はなゆ 花の湯

道の駅「ひろさき」のすぐそばにあり、広い大浴場は洗い場の数が多く、数種の温泉があるので色々試しながら違いを感じるのも楽しみの1つです。天然温泉と合わせて、人気のラドン岩盤浴は、デトックス効果、アンチエイジング効果が期待されます。ぜひ一度お試しください。

泉質 単純温泉

施設 大浴場、露天風呂、電気風呂、サウナ、岩盤浴

営業時間 大浴場 6:30～22:30 (不定休)
岩盤浴 10:00～21:00 (最終受付 19:00)

料金 大人480円/小人170円/幼児80円
岩盤浴 150分 1,300円(入浴料込)

平川市岩館長田97-1



-



たちた 館田温泉

熱めの源泉掛け流しのお湯で湯冷めがしにくいその泉質に地元のみならず市外からのファンも多いそうです。家族風呂は広間・浴室共に広く、バリアフリーになっているため、小さなお子さんの家族連れや車いすの方でも安心して入ることができます。

泉質 ナトリウム塩化物泉

施設 大浴場、露天風呂、家族風呂

営業時間 5:30～22:00 (年中無休)

料金 大人400円/小人150円/幼児50円
家族風呂 …… 60分 1,300円

平川市館田前田278-3



-



だいぼう 大坊温泉

宿可泊能

♪ゆっこゆっこ大坊のゆっこ♪で知られる大坊温泉です。天然かけ流し、無色透明・無臭のお湯は温泉から上がってしばらくしてもなかなか冷めにくいことから「風邪引かずの湯」として知られています。宿泊施設も完備され、寒い津軽の冬では湯治プランがとても人気です。

泉質 ナトリウム塩化物泉

施設 大浴場、サウナ

営業時間 5:30～22:00 (不定休)
毎週月曜日9:00～正午まで休業

料金 大人450円/小人150円/幼児50円

宿泊料金 1泊素泊まり… 5,450円(税込)
1泊2食付 … 7,500円(税込)～

平川市大坊竹内28-1



-



たかは 鷹の羽温泉

蔵造り風の瓦屋根と白い壁が目印の趣がある建物が特徴です。無色透明でシャワーやカラソープからも温泉が出ており、筋肉痛や腰痛、神経痛に効果があると言われています。

泉質 ナトリウム塩化物泉

施設 大浴場、打たせ湯、泡風呂、露天風呂(冬期間休業)

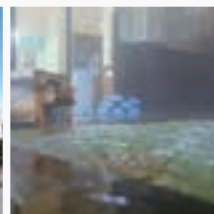
営業時間 6:30～22:30 (不定期)

料金 6:30～14:30 350円
14:30～22:30 400円

平川市本町村元228-3



-



宿可泊能

青森のお宿 ホテルアップランド

広く開放感のある浴場で、名物の「りんご風呂」ではりんごに含まれる保湿・潤いの効果はツルツルです。宿泊者には自慢の料理もお楽しみいただけます。県産の旬の食材をふんだんに使った郷土料理は絶品です。

泉質 アルカリ性単純温泉

施設 大浴場、露天風呂、サウナ

営業時間 苹果の湯 10:30～14:30 (14:00)
(土・日曜日・祝日限定)
満天の風呂 10:30～21:00 (20:30)
(不定休) 最終受付

料金 苹果の湯大人550円 満天の風呂大人450円
貸切風呂 平日 ……60分 1,700円
(宿泊者専用) 土日祝 ……60分 2,000円

宿泊料金 1室2名様～
1泊2食付 17,200円(消費税・入湯税込)～

平川市町居南田 166-3

☎ - -
(電話受付時間 10:00～17:30)



平賀地域 Hiraka area

からんころん温泉

赤ちゃんからお年寄りまで安心してお楽しみいただける肌に優しいアルカリ性単純温泉です。お肌の古い角質を分解するのでお肌すべすべな湯上り美人になれると評判です。フルーツの形をした家族風呂や、露天風呂付貸切サウナ・半露天風呂付貸切風呂も人気です。ご予約は前日から承っております。

泉質 アルカリ性単純温泉

施設 大浴場、サウナ、露天風呂、家族風呂、半露天風呂付貸切風呂・サウナ、ペット温泉ドッグラン

営業時間 5:00～22:00 (無休)

料金 大人 450円 (5:00～8:00まで380円)
小人 150円

家族風呂 90分 ……1,860円～2,160円
半露天風呂付貸切風呂・貸切サウナ
90分 ……3,000円～3,600円

平川市館山板橋 19-1

☎ - -



平賀地域 Hiraka area

ひらか 平賀観光温泉

浴場には3人程度が入れる少し熱めの浴槽と10人程度が入れる浴槽の2つがあります。源泉掛け流しで無色透明、無味無臭で少しとろみもあり、すべすべした感触を味わえます。浴槽の縁におかれている徳利を持った2匹のカエルにもご注目ください。

泉質 ナトリウム塩化物硫酸塩泉

施設 大浴場

営業時間 6:30～21:00 (不定休)

料金 大人 …… 300円
小人 …… 100円

平川市町居山元 259-1

☎ - -



ひらかわ湯めぐり

かしわぎ 柏木温泉

平賀駅そばにある源泉掛け流しの温泉です。大浴場は熱め、ぬるめと、露天風呂・家族風呂(部屋付・部屋なし)もあります。送迎付日帰りプランの予約も承っております。大浴場からは常にお湯が溢れ、洗い場に入れ出ているため足がポカポカしてきます。

泉質 ナトリウム塩化物泉

施設 大浴場、露天風呂、家族風呂

営業時間 6:00～21:00 (不定休)

料金 大人 450円 / 小人 150円 / 幼児 60円
家族風呂 60分 1,300円(部屋なし)
1,600円(部屋付)

平川市柏木町柳田 227-2

☎ - -



尾上地域



駅前から歩いて行ける昔ながらの温泉銭湯、たくさんの種類のお風呂があるレジャーランドのような温泉など個性豊かな温泉が揃っています。蓮の花で有名な猿賀公園、国指定名勝「盛美園」の周辺にも温泉があり、観光名所を散策し、疲れたら温泉でひと汗かいて過ごすことができます。



- 大和温泉
- さるか荘
- つがる温泉
- 津軽おのえ温泉 日帰り宿 福家

やまと 大和温泉



津軽尾上駅から歩いて50秒。
源泉掛け流しの温泉銭湯です。昭和レトロな雰囲気が人気で、昔から美人の湯としても愛されています。今ではなかなか目にする事のない1回20円で動くレトロなマッサージ機を体験してみてくださいいかがですか？

泉質	アルカリ性単純温泉
施設	大浴場、寝風呂、サウナ、水風呂
営業時間	7:00~22:00 (毎月1日、15日定休)
料金	大人……………400円 小・中・高…150円 幼児……………60円



平川市 中佐渡南田1-2

☎ - -



尾上地域 Onoe area

平川市尾上農村環境改善センター さるか荘



咲き誇る蓮の花で有名な猿賀公園内にあり、肌の古い角質を落とす「美肌の湯」として知られ、湯上りにはすすべのお肌になると評判です。食堂、会議利用も可能な貸室や宴会場なども備えられていますので多目的にご利用いただけます。

ロゴキャラクター「すべべ」



泉質	アルカリ性単純泉
施設	大浴場、露天風呂(岩風呂、寝湯)
営業時間	5:30~21:30 (第3水曜日、8/13、12/31、1/1 定休)
料金	大人400円/中人150円/小人60円

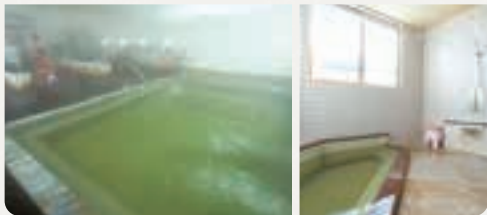


平川市猿賀池上45-1

☎ - -



ひらかわ湯めぐり



つがる温泉

宿可能

開放感たっぷりの露天風呂は滝風呂と岩風呂の2種を楽しめます。子供に大人気の遊泳場では、浮き輪・水中眼鏡が使用できます。宿泊設備も完備しており、各種プランをご用意しております。

泉質 アルカリ性単純温泉

施設 大浴場、露天風呂、温水遊泳場、サウナ、水風呂、家族風呂

営業時間 大浴場 5:00~22:00 (年中無休)
家族風呂 5:00~23:00

料金 大人450円/小学生150円/幼児60円
家族風呂 ……1時間 1,500円

宿泊料金 素泊まりプラン
(シーズン料金は別途となります。)
大人1名1室 7,000円(税込)~
大人2名1室 6,000円(税込)~

平川市八幡崎松橋20-2

☎ - -



津軽おのえ温泉 ぶくや 日帰り宿 福家

宿可能

まるで江戸時代にタイムスリップしたかのような雰囲気が楽しめる、テーマパークのような温泉です。館内には、開放感あふれる大浴場やレストラン、フィットネスルームがあり、日帰り入浴はもちろん、ご宿泊としてもご利用いただけます。用途に合わせてお楽しみください。

泉質 アルカリ性単純泉

施設 大浴場、露天風呂、寝転び岩盤浴、高温サウナ、ミストサウナ

営業時間 5:00~22:00 (不定休)

料金 大人 …… 480円
日帰り湯治 …… 1,650円

宴会 ご予算に応じます※その他各種プランあります。

平川市新屋町道ノ下35-2

☎ - -



碓ヶ関地域



山あいでは津軽地方の豪雪地帯のこの地域は、秘湯と呼ばれる温泉・地元住民にとってコミュニティの場となっている温泉など様々な温泉があります。宿泊施設もありますので観光・湯治にぜひご利用ください。





ふるとおべ 古遠部温泉

宿可能

温泉マニアが選ぶ「湯量が豊富で本当にいい温泉」第1位に選ばれました。浴室の床に寝転がり、湯船からドバドバ溢れるお湯を浴びてトドのようにごろごろと過ごす「トド寝」をぜひ体験してみてください。

泉質 ナトリウム・カルシウム一塩化物・炭酸水素塩・硫酸塩泉

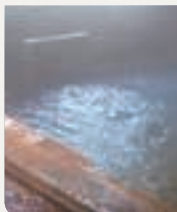
施設 大浴場

営業時間 9:00～20:30（最終入館20:00）

料金 大人・・・600円 小学生・・・200円

宿泊料金 1泊朝食付
大人1名1室 10,150円（税込）
大人2名1室 19,000円（税込）

平川市
碓ヶ関西碓ヶ関山1-467



うしゅうじ 羽州路の宿 あいのり

宿可能



人気の露天風呂は二つあり、目の前に雄大な杉林が広がる「岩風呂」ともう一つは自慢の「赤湯」。この赤湯には、二酸化炭素が多く含まれ、療養泉としての効用があるといわれています。日帰り入浴も可能です。また、露天風呂付のお部屋もありますので、ゆっくりと温泉に浸かりながら、非日常的な時間を堪能することができます。

泉質 低張性弱アルカリ性高温泉

施設 大浴場、露天風呂（岩風呂・赤湯）

営業時間 7:00～20:00（第2水曜日定休）

料金 大人350円/小学生150円/乳幼児無料

宿泊料金 10,400円（税込）～34,850円（税込）
（2名様以上1名あたり）※別途入湯税150円

平川市
碓ヶ関西碓ヶ関山186



いかりがせき 碓ヶ関温泉会館

道の駅「いかりがせき」から国道7号線を秋田方面へ1kmほど走らせたところにあるこの温泉は、遠くからでも目立つ湯気抜き塔が目印です。地元住民には公衆浴場として親しまれ、神経痛、筋肉痛に効果があるといわれています。

泉質 単純温泉

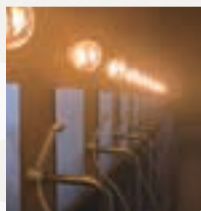
施設 大浴場

営業時間 6:00～22:00（第3月曜日定休※）
※祝日の場合 第2または第4月曜

料金 市民：大人・・・300円
中人・・・150円 小人・・・無料

市外：大人400円/中人150円/小人無料

平川市碓ヶ関鯨森8-1



こがけ 古懸コミュニティ浴場

西年の一代様として知られる「古懸不動尊」のすぐそばにあり、ツルツルとしたやわらかなお湯ですべすべなお肌になるというその泉質の良さから市外からもたくさんの方が訪れます。ひっそりと山奥にたたずむ小さな浴場ですが、一度入ったらやみつきになること間違いなしの温泉です。

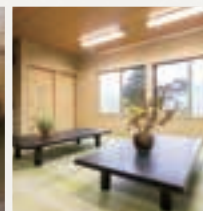
泉質 単純温泉

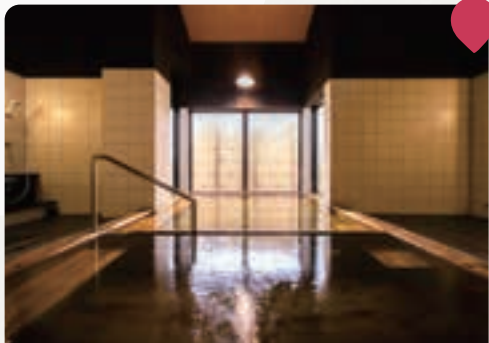
施設 大浴場

営業時間 15:00～21:00（火曜日定休）

料金 大人 300円 中人（6-12才）150円
小人（2-6才）50円

平川市
碓ヶ関古懸門前屋岸10-2





道の駅いかりがせき

せきのしょうおんせん おかりやごてん

関の庄温泉 御仮屋御殿

青森ヒバの香りが漂う大浴場は、ところどころとした無色透明、源泉掛け流しを楽しむことができます。かつて江戸時代に津軽の殿様が宿泊する場所として知られ、その名残から「殿様風呂」という名前の豪華な貸切風呂があります。広い和室と6人程度がゆったりと入れるヒバ造りの浴槽があり、贅沢な一時を過ごすことができます。

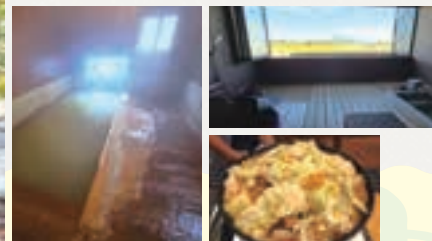
泉質 単純温泉

施設 大浴場、貸切風呂（サウナ休止中）

営業時間 10:00～20:00（12/31、1/1 定休）

料金 大人・・・400円 小人・・・100円
殿様風呂・・・1時間 1,500円平川市碓ヶ関碓石13-1
道の駅いかりがせき内

- -



平川市は県内有数の温泉地である。温泉の数が多く、泉質のバリエーションも豊かである。大きく分類すると温泉の泉質は10種類に分けられるが、平川市の温泉はそのうち4種類の泉質がある。特に注目すべき点は美人の湯が多いという点である。

平賀地域は単純温泉・塩化物泉・硫酸塩泉の泉質があり、クレンジング効果のある弱アルカリ性とアルカリ性の温泉に入った後に、保湿・保温効果のある塩化物泉や硫酸塩泉に入ることできる。もしくは落とす効果と覆う効果を兼ね備えた温泉の泉質まである。

尾上地域はアルカリ性単純温泉のエリアで、古い角質層の新陳代謝を促してくれる為、お肌をツルツルにしてくれる。

碓ヶ関地域は山間の温泉地で、行くだけで五感に刺激を受け、自律神経のスイッチが入る転地効果が期待できます。平川市の中ではこのエリアだけ炭酸水素塩泉の温泉があり、皮膚をなめらかにするツルツル美肌効果も期待できる。

平川市の温泉は湯量豊富な温泉が多く、そのおかげでシャワーやカランも温泉というところが多い。市内に19か所ある温泉施設のうち、半分の10か所に家族風呂・貸切風呂・部屋風呂がある。家族風呂のいいところは、小さなお子様連れでも他のお客さんに気兼ねなく入れる、好みの温度に調整できる、お風呂用のおもちゃなど持ち込んで楽しい温泉時間を過ごすことができる点だ。家族風呂によっては畳敷きやソファのある休憩用のお部屋が併設されているところもあり、湯あがりもゆっくりと過ごすことができる。お子様連れだけでなくシニア世代の親御さんとする方も多く、手すりがついていたり介護用の高椅子が置いてあったり様々である。

湯量豊富なので部屋のお風呂が温泉のお宿や、泊まらないと入れない宿泊者専用の浴室を併設しているお宿もあり温泉マニア心をくすぐる、思わず泊まりたくなる要素もある。

平川市ならではのものが、市民に親しまれるに文化が温泉施設でも楽しめるという点だ。温泉施設の売店で平川サガリを販売していたり、食事処でホルモンセットを楽しめたり、BBQ施設が併設されている温泉施設まである。サガリ以外にも総菜や地元産の野菜を売っているところもあるのが青森の温泉らしい。

JR羽田本線や弘南鉄道弘南線が走っているので駅から歩いて行ける温泉もあり、車を運転できない旅行者も公共交通機関で温泉を楽しむことができる。

平川市のふるさと納税では、温泉の回数券や貸切風呂利用券、宿泊券があり、スタンプラリーやキャンペーンなども多く、行政が温泉を応援してくれていると感じる。ひらかわ湯めぐりのようなHPや冊子がある市町村は意外と少ない。温泉が観光業の一翼を担っていることの認識を、しっかりと持っていてくださっているのが温泉ファンとして非常に嬉しい。このバリエーション豊かな平川市の温泉を、ひらかわ湯めぐりを片手に、食と観光も楽しみながら湯巡りしてくださればこの上なく嬉しいです。

～ 碓ヶ関の昔をしのんで ～

今は“まぼろし”となった「湯の沢温泉郷」

碓ヶ関地域にある温泉の発祥は鎌倉時代に津軽藩が銀山を掘った時に発見し、津軽藩主が入湯したのが始まりと言われていいますので東北でも指折りの古い温泉です。

その中でも秋田県との県境の国道7号線から少し入った所には、かつて“湯の沢温泉郷”があり、「含土類食塩泉の湯の沢山荘」「食塩硫酸水素泉のなりや旅館」「酸性硫酸泉の秋元温泉」とお湯の質が異なる3軒の宿が隣り合っていました。

3軒の宿とも豊富な湯量の自家源泉を持ち、湯治場的雰囲気の色濃く残る温泉宿でありました。

この近くには羽州街道もあり、その昔、江戸参勤交代へ向かう人の行き来も多く「矢失の名湯」として遠くからも多くの人が訪れていたそうです。



profile

沓掛 麻里子

くかけ まりこ

板柳町出身。
全国2,700か所の温泉を巡った温泉マニア。
青森の湯っこ協会代表。
青森びいき温泉・サウナ部ナビゲーター。
入浴人口を増やすべく県内の温泉施設でイベント・セミナー・撮影会を開催、陸奥新報でのエッセー連載、温泉ガイドもつとめる。青森温泉道スタンプラリー主催。



“いで湯の町 ひらかわ”で湯めぐり

津軽平野の南側にあり、岩木山に見守られた平川市の温泉の歴史は古く、住民にとって温泉は親しみのある存在で温泉が生活の一部となっています。温泉は市民にとって憩いの場であり、集いの場であり、寛ぎの場です。湧出量が豊富で泉質も様々、あちこちにあるひらかわの温泉を湯めぐりしてみませんか？



尾上エリア



● **猿賀公園**
春は桜、夏は蓮の花、秋は紅葉、冬は雪景色と季節により表情を変える自然豊かな公園です。



● **猿賀神社**
807年、勅命により坂上田村麻呂が創建したと伝えられ、本殿は県重要に指定されています。

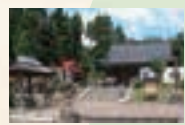


● **盛美園**
明治35年に作られた3,600坪の園内。和洋折衷の「盛美園」、大石武学流の庭園など四季折々楽しめます。

碓ヶ関エリア

● **道の駅いかりがせきー津軽関の庄ー**
碓ヶ関地域の特産物の直売所、レストラン、温泉などがある道の駅です。碓ヶ関産自然薯を練りこんだ「自然薯たこ焼き」は絶品です。

● **古懸山不動院国上寺**
ここで祀られている不動明王像は、座っている姿から「ねまり不動」とも呼ばれ、津軽三不動の一つとされています。酉年の津軽一代様としても有名です。



Onoe area 尾上地域

田舎館村 田んぼアート 第一会場
黒石市
大鰐町
平賀地域
Ikarigaseki area 碓ヶ関地域

猿賀神社
つがる温泉
からんころん温泉
鷹の羽温泉
館田温泉
大坊温泉
花の湯
さるか荘 盛美園
大和温泉
津軽おのえ温泉 日帰り宿 福家
平賀観光温泉
青森のお宿 ホテルアップランド
ねぶた展示館
志賀坊森林公園
白岩森林公園
唐竹温泉
芦毛沢温泉
古懸コミュニティ浴場
古懸山不動院国上寺
道の駅いかりがせき
道の駅いかりがせき 関の庄温泉
碓ヶ関温泉会館
羽州路の宿 あいのり
古達部温泉

年間イベントスケジュール

4	5	6	7	8	9	10	11	12	1	2	3
4月下旬～5月上旬 ● 平川さくらまつり			7月下旬～8月中旬 ● 蓮の花まつり			10月下旬 ● 碓ヶ関 紅葉と収穫祭 旧暦8月14・15・16日 ● 猿賀神社十五夜大祭			旧暦1月7日 ● 猿賀神社七日堂大祭		
			8月2日・3日 ● 平川ねぶたまつり			● 10月下旬～11月上旬 猿賀公園 紅葉まつり			1月下旬 ● 農家蔵ライトアップ		
						● 11月中旬～2月中旬 ひらかわイルミネーションプロムナード					



猿賀公園の桜



平川ねぶたまつり

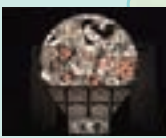


ひらかわイルミネーションプロムナード

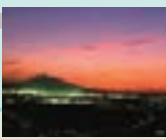


農家蔵ライトアップ

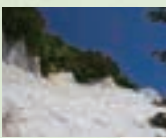
平賀エリア



● **ねぶた展示館**
高さ12m、横9.2m、奥行き8mの「世界一の扇ねぶた」を360度から鑑賞できます。世界一の大きさを実感できます。入館無料。



● **志賀坊森林公園**
岩木山と津軽平野を一望できます。夕日、夜景のスポットとしても人気です。



● **白岩森林公園**
真っ白な凝灰岩の岩肌の美しさから「純白のグランドキャニオン」と呼ばれています。

平川市広域マップ